

ママ+女の子3人も、パパも、それぞれが快適で暮らせる空間を!

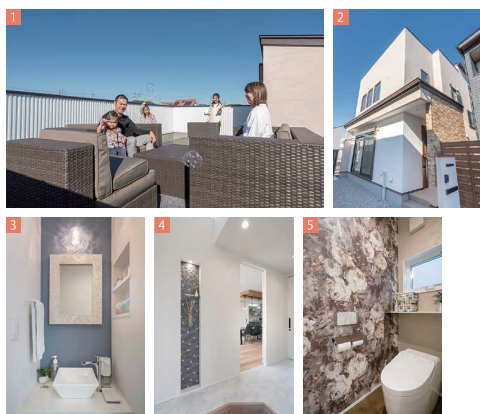


■2階にも独立した洗面コーナーがあるので、朝の支度も洗滞なし! ■子ども部屋は、真ん中で2つに仕切れるスタイル。奥と手前のデスクは、以前の家で使っていたリビングテーブルを半分に切り、壁に造り込みがしたものを。■メインベッドルームは、アクセントの効いたフランクで効果的に演出。■玄関のハーフ吹き抜け上部を利用して、子ども部屋内にこんな「ドリームスペース」を設けました。秘密の小部屋のようなこのスペースは、子どもたちに大人気! ■ご主人の書斎は、リモート会議を想定し、壁の一面を「カメラ映え」するラグジュアリーな雰囲気には



バスルーム横の脱衣と洗面室は扉の仕切り付き。これならプライバシーもしっかり守れます。洗面室内には、日常着をたっぷり収納できるスペースも。

ルーフガーデンでWithコロナの楽しい暮らしとは?



■モデルハウスで見た屋上ルーフガーデンが一目で気に入ったというMさん夫婦。夏場はビニールプールを置いて楽しんだぞう! ■外観は、しっとりとタイルの上品な仕上げ。■玄関にはホテルライクな洗面コーナーを。帰ってすぐに手を洗えます。■玄関のハーフ吹き抜けにしたことで、広がりある空間に。ニッチの中のグレーの壁材は、調湿、脱臭効果もあるエコカラット。■ペーパーのストックやオブジェなども置く棚はモデルハウスを参考にしました。

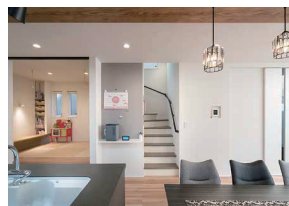


小上がりの下は収納になっています。

みんなが楽しむスペースにはいろんなしかけが!



左/リビング内にある階段脇には、ライブラリーコーナーを設けました。子どももたちがお気に入りの場所。右/2階のフリススペースの壁には無垢板の身長計を付け、日々の成長を記録。

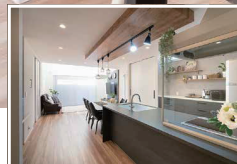


リビングに隣接する小上がりには、リビング階段の棚に、また、スタディカウンターは掘りこたつスタイル。

世界にたった一つだけ。「家」という満足空間を、丁寧に

K市M邸

- 家族構成/夫婦、子ども3人
- 延床面積/124.23㎡(37.58坪)
- 敷地面積/171.58㎡(51.90坪)
- 工法・構造/在来軸組工法(ダブル断熱工法)



LDKの中央にあり、テーブル熱々のキッチンなら、料理しながら家族との会話もしかり楽しめます。キッチンの上部のみ、折下げ天井に、ウルトラスロスを採用しておしゃれ度をアップ。



家族で集う1階のLDKは、21畳の広々空間。隣接する和室(写真/左ページ右下)の引き戸を開ければ、さらに開放的に。キッチンカウンターとテーブルを横にストレートにつなぐことで、配膳や片付けの手間を軽減。LDKの奥には、動線を考慮してバスルームなどの水回りレイアウト。

テレビの後ろは、クロスを利用してアクセントウォールを。これがかっこいい!



リビングスペースの上部は吹き抜け。左のハイドアは玄関につながっています。すべてのドアにハイドアを標準で採用するの、"ケイ・スタイルハウジング"の特長です。

「このエリアに住みたい」という希望がある中、土地探しから始めたMさん夫婦。モデルハウスを見学しこの会社に決めたのは安心感が一番高かったという「ケイ・スタイルハウジング」でした。
「ケイスタイルさんは仕事を外注して任せちゃうのではありません。担当の方も親身になってくれて、ここなら任せられる!と感じ、土地からすべてお願いしました。」とご主人。奥様もアイデアをあれこれ出しながら、一つずつ実現しました。実際に完成し、こうすれば良かった、と後悔する点が一つもないのは、すごいと思います!こと大満足の様子。屋上のルーフガーデンや家族一人ずつが満足する細かな暮らしの希望など、夢をしっかりと叶えたM邸を拝見します。