

Brooklyn!

GRANDOPEN

Natural!

B棟

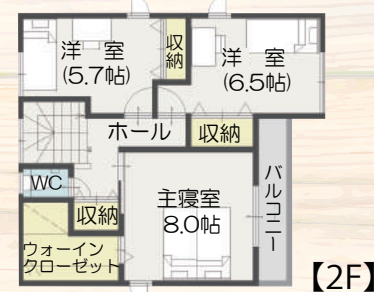
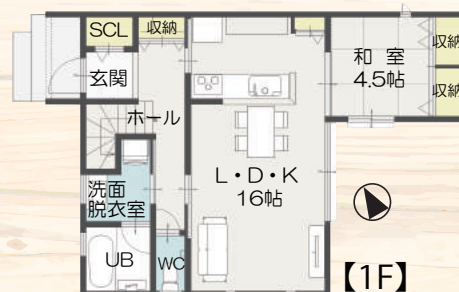
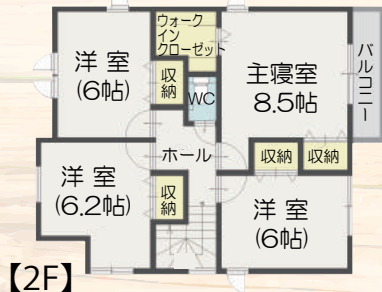
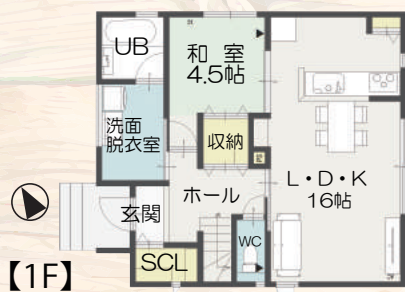
# 分譲住宅 販売会開催

C棟

四日市市松原町

6/5土 ▶ 6日 10:00  
16:00

完全予約制：0120-932-461



販売価格 **3,180** (税込) 万円 敷地面積 : 153.88 m<sup>2</sup> (46.55 坪)  
建物面積 : 117.18 m<sup>2</sup> (35.45 坪)

5LDK × WIC × SCL × 駐車場 2 台以上可

販売価格 **3,080** (税込) 万円 敷地面積 : 153.88 m<sup>2</sup> (46.55 坪)  
建物面積 : 107.67 m<sup>2</sup> (32.57 坪)

4LDK × WIC × SCL × 駐車場 2 台以上可

point!

駅チカの利便性の高い立地に、インダストリアルスタイル&ナチュラルスタイルのおしゃれな分譲住宅が完成しました。住みやすい回遊動線の間取りもポイントです!

