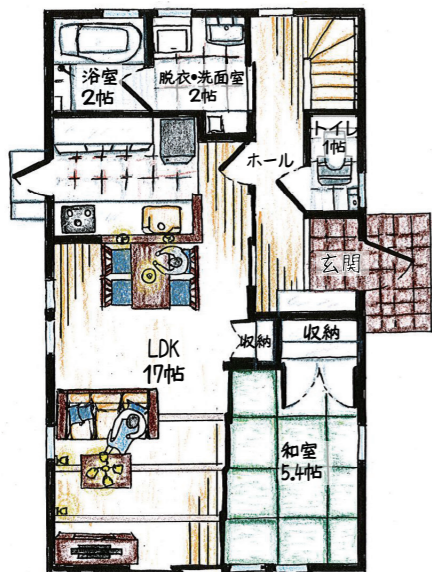


## LIFE INFORMATION

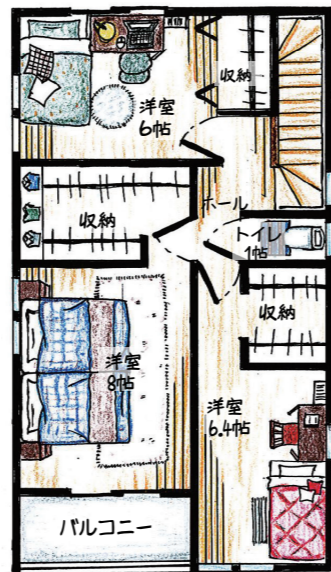
- JR 弥富駅 . . . . . 徒歩約 9分 (約 720m)
- ヨシヅヤ . . . . . 徒歩約 5分 (約 380m)
- 弥生保育所 . . . . . 徒歩約 12分 (約 893m)
- 弥生小学校 . . . . . 徒歩約 14分 (約 1088m)
- 弥富北中学校 . . . . . 徒歩約 15分 (約 1123m)
- 海南病院 . . . . . 徒歩約 13分 (約 1011m)



1Floor

## INCLUDED -含まれるもの-

- 土地・建物代
- 各種保証 (地盤 20年、建物 10年、白蟻 5年、防水 10年 etc..)
- 外構 (駐車場 4台・アプローチ)
- 消費税



2Floor

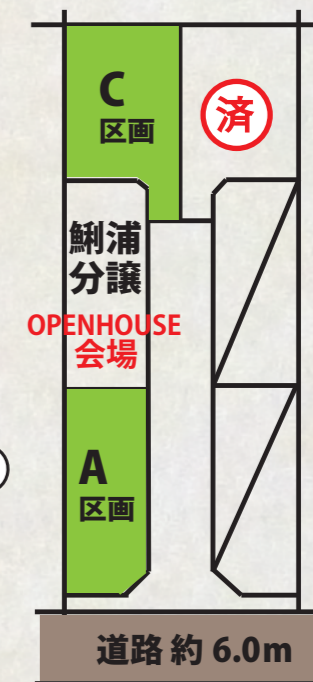
## 鯛浦タウン分譲土地

	土地面積	土地価格
A	150.00 m <sup>2</sup> (45.37 坪)	1,500 万円
C	167.77 m <sup>2</sup> (50.75 坪)	1,400 万円

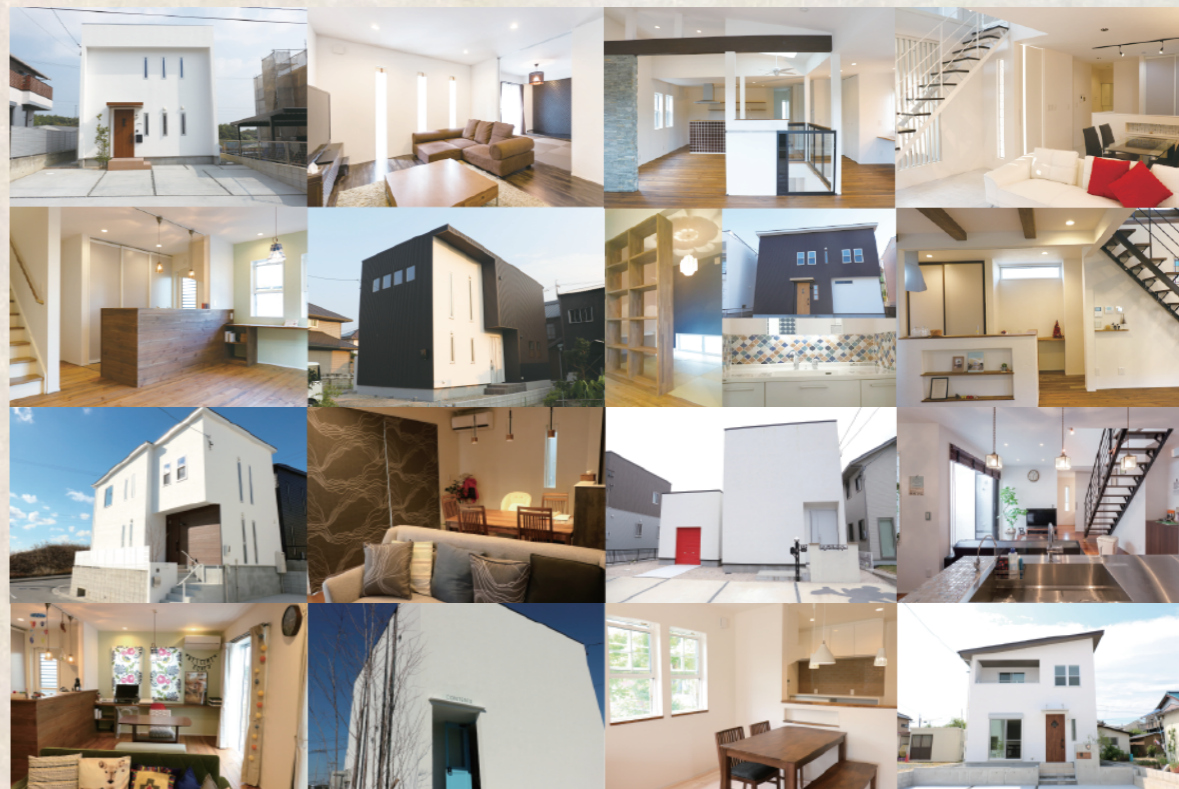
- ★JR 弥富駅まで徒歩 9分
- ★売主物件なので仲介手数料がいりません!

- 愛知県弥富市鯛浦町上六 77 番
- JR 関西本線弥富駅徒歩 9分
- 弥生小学校まで 1,088m
- 弥富北中学校まで 1,123m
- 販売区画数：2 区画 ●地目：宅地
- 建ぺい率 60% ●容積率 200%
- 用途地域：第一種住居地域 ●道路幅員：6m
- 造成工事：平成 28 年 2 月下旬完成
- 開発許可：平成 27 年 8 月 21 日、27 尾建第 96-93 号
- 設備：個別 LPG、公営水道、個別浄化槽 ●取引形態：売主
- 条件等：建築条件付き ●現状：更地 ●仲介手数料：無し

※建築条件付宅地分譲について / 土地売買契約後 3ヶ月以内に弊社と建築請負契約を締結していただくことを条件として分譲いたします。この期間内に住宅の建築をしないことが確定した場合、または住宅の建築請負契約が成立しなかった場合は、土地売買契約は、白紙になり、受領した土地代金は全額無利息でお返しいたします。



## OUR WORK - お客様のオンリーワンのお宅たち -



## 見に行ったら何がわかるの??

- 1 結露やカビに悩んでいたことが嘘みたい!室内は無垢の木と同じくらい調湿作用のある漆喰だから、有害な化学物質やカビも分解・殺菌してくれます。
- 2 かわいい格子付きの窓にリビング天井の化粧梁、キッチンのタイル... 日常が何倍も楽しくなるこだわりの数々を、見て触って体験して下さい♡
- 3 物が多くて困っていませんか? 『ここにもしまえるの!?!』 っていうところに収納を作りました。ここにあるから便利だな♡って暮らしができます。
- 4 ママ目線で考えられた家事動線だから毎日の家事も楽々こなせちゃう♡空いた時間はママの自由時間にしちゃおう!!



ケイ・スタイルハウジングの見学会は気軽な気持ちでお越しいただけます♡  
皆様の住まいづくりの参考にさせていただけたらと思います。  
だから∞ しつこい営業はしません。お気軽にどうぞ♡

