

ケイ・スタイルハウジングの分譲土地

INABE OIZUMISINDEN 員弁西小学校区
員弁町大泉新田 員弁中学校区

販売価格：805万円

■土地面積 / 221.94㎡ (67.13坪)

- ★楚原駅まで徒歩10分
- ★売主物件なので仲介手数料がいりません！
- ★プランがしやすいキレイな整形地！
- ★建築条件無し！

- 三重県いなべ市員弁町大泉新田字金井裏
- 三岐鉄道北勢線楚原駅徒歩10分
- 員弁西小学校まで1,534m●員弁中学校まで332m
- 販売区画数：1区画●地目：宅地●第2種中高層住居専用地域
- 建ぺい率60%●容積率200%●道路幅員：南向き6m
- 設備：中電、プロパンガス、公営水道、公共下水
- 諸費用：水道加入金162,000円必要
- 取引形態：仲介●条件等：建築条件無し
- 現状：更地●仲介手数料：あり

KUWANA MATUNOKI 大山田南小学校区
桑名市松ノ木 陵成中学校区

【A区画】価格：1,330万円

■土地面積 / 159.47㎡ (48.24坪)

【B区画】価格：1,380万円

■土地面積 / 165.28㎡ (50.00坪)

- ★名古屋行の高速バスの停留所まで徒歩3分！
- ★売主物件なので仲介手数料がいりません！
- ★プランがしやすいキレイな整形地！
- ★人気の大山田南小学校、陵成中学校区！

- 桑名市松ノ木1丁目10-6●三交バス公園南徒歩3分
- 大山田南小学校まで685m●陵成中学校まで714m
- 販売区画数：2区画●地目：宅地
- 第1種低層住居専用地域
- 建ぺい率50%●容積率80%●道路幅員：北側6m
- 設備：中電、都市G、公営水道、公共下水
- 諸費用：水道加入金154,000円必要●取引形態：売主
- 条件等：建築条件付き●現状：更地●仲介手数料：無し

YATOMI UGUIURA 弥生小学校区
弥富市鯛浦 弥富北中学校区

【B区画】価格：1,500万円

■土地面積 / 150.00㎡ (45.37坪)

- ★JR弥富駅まで徒歩9分
- ★売主物件なので仲介手数料がいりません！
- ★プランがしやすいキレイな整形地！

- 愛知県弥富市鯛浦町上6-77番
- JR関西本線弥富駅徒歩9分
- 弥生小学校まで1,088m
- 弥富北中学校まで1,123m
- 販売区画数：1区画●地目：宅地
- 建ぺい率60%●容積率200%
- 用途地域：第一種住居地域●道路幅員：6m
- 造成工事：平成28年2月下旬完成予定
- 開発許可：平成27年8月21日、27尾建第96-93号
- 設備：個別LPG、公営水道、個別浄化槽●取引形態：売主
- 条件等：建築条件付き●現状：更地●仲介手数料：無し

YATOMI MAEGASU 桜小学校区
弥富市前が須 弥富中学校区

【B区画】価格：1,550万円

■土地面積 / 156.59㎡ (47.30坪)

- ★近鉄弥富駅まで徒歩13分
- ★売主物件なので仲介手数料がいりません！
- ★プランがしやすいキレイな整形地！

- 愛知県弥富市前が須町助走54
- 近鉄名古屋線弥富駅徒歩13分
- 桜小学校まで760m●弥富中学校まで2,798m
- 販売区画数：1区画●地目：宅地●第1種住居地域
- 建ぺい率60%●容積率200%●道路幅員：南6m、接面6m
- 設備：中電、プロパンガス、公営水道、公共下水
- 取引形態：売主●造成工事：平成27年10月末完成
- 条件等：建築条件付き●現状：更地●仲介手数料：無し

MIEGUN ASAHICYO 朝日小学校区
三重郡朝日町 朝日中学校区

販売価格：1,080万円

■土地面積 / 172.59㎡ (52.20坪)

- ★駅近物件！伊勢朝日駅まで徒歩5分
- ★建築条件無し！
- ★伊勢湾岸高速みえ川越ICまで2.2km
- ★生活施設充実のため子育ても安心です！

- 三重郡朝日町小向●近鉄名古屋線伊勢朝日駅徒歩5分
- 朝日小学校まで879m●朝日中学校まで2,217m
- 地目：宅地●準住居地域
- 建ぺい率60%●容積率200%
- 道路幅員：南西側6m
- 設備：中電、都市G、公営水道、公共下水
- 取引形態：売主
- 条件等：建築条件無し●現状：更地●仲介手数料：無し

TOIN HACHIMANSHINDEN 稲部小学校区
東員町八幡新田 東員第一中学校区

販売価格：950万円～1,000万円

■土地面積 / 200.56㎡ (60.66坪)～200.87㎡ (60.76坪)

- ★建築条件無し！！
- ★ゆとりの敷地面積全60坪以上！！
- ★人気の東員地区！

- 【販売価格】①950万円②1,000万円③1,000万円
- 員弁郡東員町八幡新田字村中275番4、276番
- 三岐鉄道北勢線大泉駅まで徒歩15分
- 稲部小学校まで1,436m●東員第一中学校まで2,782m
- 販売区画数：3区画●地目：宅地
- 市街化調整区域(都市計画法34条11号の適用が済済)
- 建ぺい率60%●容積率200%●開発許可番号：桑建第KK14270024号
- 造成工事：平成27年11月完成●道路幅員：西側6m南西側6m
- 設備：中電、都市G、公営水道、公共下水
- 諸費用：水道加入金200,000円必要●取引形態：売主
- 条件等：建築条件無し●現状更地●仲介手数料：無し

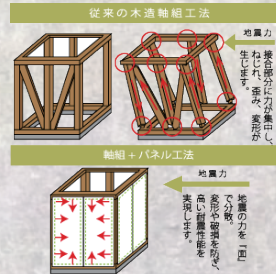
建築条件付宅地分譲について/土地売買契約後3ヶ月以内に弊社と建築請負契約を締結していただくことを条件として分譲いたします。この期間内に住宅の建築をしないことが確定した場合は、または住宅の建築請負契約が成立しなかった場合は、土地売買契約は、白紙になり、受領した土地代金は全額無利息でお返しいたします。 広告有効期限 H28.3 月末

OUR WORK - お客様のオンリーワンのお宅たち -

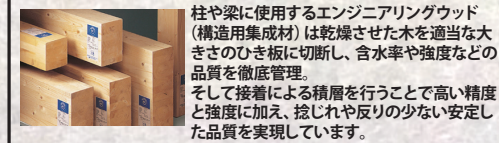


「カッコイイだけじゃない。」すみずみまでこだわった標準仕様

在来工法の進化 軸組 + パネル工法



高精度エンジニアリングウッド



柱や梁に使用するエンジニアリングウッド(構造用集成材)は乾燥させた木を適当な大きさのひき板に切断し、含水率や強度などの品質を徹底管理。そして接着による積層を行うことで高い精度と強度に加え、捻じれや反りの少ない安定した品質を実現しています。

快適性能は断熱材から



マシュマロ断熱"フォームライトSLは住宅の隅から隅まで家全体をすっぽり覆う、現場吹き付け発泡による新技術の断熱工事です。無数の細かい連立気泡で構成された硬質ウレタンフォームの特性を大いに発揮し、グラスウール10kgの約1.5倍の断熱性を誇ります。

左官仕上げの高性能ダブル断熱の壁

■ダブル断熱で温度差を解消

結露を防ぐには、どうしたらいいの？結露は、家の中と外の温度差で発生します。だから、きっちりと断熱施工をおこない、「建物内に温度差をつくらない」ことで結露を防ぐことができます。ダブル断熱工法は断熱材で家中をすっぽりと包み込み、温度差をつくりません。だから、結露の無い快適な空間をつくれます。

■人だけでなく、家にもやさしい

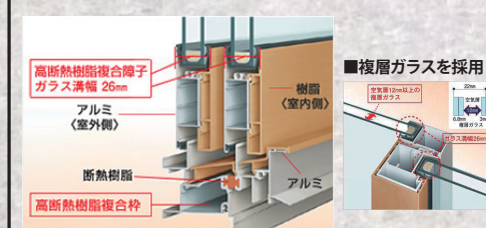
一般的な断熱工法は、柱と柱の間に断熱材が入っています。柱の内側と外側で温度差ができてしまい、柱に反りや割れなどの変化を与え、構造を弱くしてしまいます。それに比べダブル断熱は、建物の内側だけでなく、「断熱材で家を外側からすっぽりと包み込む工法」の外断熱とを合わせた工法です。その為柱や梁のソリ・割れが起りにくい状態を作り出します。壁の中の結露も防げるので、人だけでなく家にとっても快適な環境を保ちます。強度はそのまま、家を長持ちさせる事が可能なのです。



家族の健康を願うからこそ「キレイな空気」で笑顔あふれる暮らしを。



Low-E仕様のアルミと樹脂の複合窓



高い性能と共にデザイン性も持ち合わせる、断熱・遮音・気密性に優れたアルミと樹脂の高品質複合窓です。エロイプに繋がるLow-Eガラス仕様により冷暖房エネルギー損失を大幅に削減するとともに、屋外からの音の侵入を防ぎ、静かな暮らしを守ります。

K-styleHOUSING の大切な家づくり

《保証について》

- 第三者機関(JIO)による構造躯体雨漏れ保証最長10年
- 地盤保証 最長20年
- 白アリ保証5年・防水保証10年
- K-styleHOUSING独自のメンテナンス
- 長期優良住宅維持管理(有料)
- 省令準耐火構造建物(※火災保険が割引になります)

●地域主義にこだわっています
当社が掲げる「顧客第一主義」。これはお客様あてのこと。地域に密着し、お客様のご要望にお応えするサービスを提供しています。だから、40分圏内にこだわっています。

設計・施工・新築・リフォーム・アフター
ケイ・スタイルハウジング
K-style HOUSING

株式会社 KYK
公益社団法人 三重県宅建物取引業協会 三重県知事免許 (2) 第3101号
建設業許可番号 三重県知事許可(般-24)第18692号
桑名市新西方5丁目381(イオンSC P11隣)
TEL:0594-88-5220 FAX:0594-88-5221

FREE:0120-932-461

四角の家 桑名

当社ホームページ



当社 FACEBOOK



住まいに関するご相談を受け付けています。

- ◆ローン相談
- ◆間取り相談

などお気軽にご相談ください。

で検索！！ 広告制作日 H28.2.15